

PERFIS METÁLICOS



matéria-prima para a vida™



Perfis metálicos e acessórios Gypsum Drywall. Sua garantia de uma **boa montagem.**

Produzidos sob altas exigências de resistência mecânica e à corrosão, os perfis metálicos da Lafarge Gypsum obedecem às especificações da Norma Brasileira de Perfis (NBR 15.217: 2009) e são a sua garantia de qualidade e segurança para uma boa montagem das paredes e forros dos sistemas Gypsum Drywall.

Na parte estrutural, você conta com uma linha completa de guias, montantes e cantoneiras, além de perfis e peças especialmente desenvolvidas para aumentar a performance dos sistemas.

Na hora de montar o seu drywall, exija a utilização dos perfis metálicos Gypsum e garanta a qualidade e o cronograma da obra.

GYPSUM
DRYWALL

PERFIS METÁLICOS

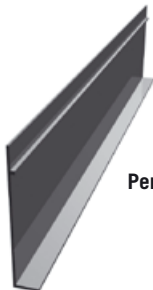
QUALIDADE E PRECISÃO NA MONTAGEM
DOS SISTEMAS GYPSUM DRYWALL

Perfil de Impermeabilização - Paredes

Áreas molháveis

- Galvanização: Z 275.
- Espessura mínima da chapa de aço: 0,50 mm.
- Para paredes e revestimentos onde a impermeabilização é executada a fogo com manta asfáltica.

Perfil de impermeabilização



Cantoneiras - Paredes, Forros, Revestimentos e Mobiliários Integrados

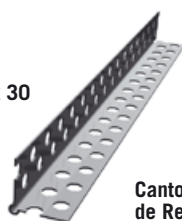
Arremates, reforço e estruturação de forro

- Galvanização: Z 275.
- Espessura mínima da chapa de aço: 0,50 mm.
- Para tratamento das arestas entre as chapas de drywall.

25 x 30

14 x 30

Cantoneira
de Reforço



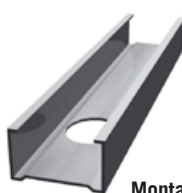
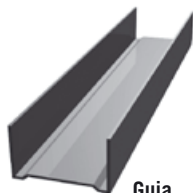
Guias e Montantes - Paredes, Forros, Revestimentos e Mobiliários Integrados

Estruturação vertical e horizontal

- Galvanização: Z 275.
- Espessura mínima da chapa de aço: 0,50 mm.
- Disponíveis nos tamanhos de 48, 70 e 90 mm.

Guia

Montante



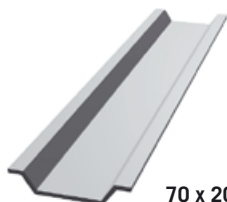
Canaletas - Forros e Revestimentos

Estruturação horizontal

- Galvanização: Z 275.
- Espessura mínima da chapa de aço: 0,50 mm.
- Para sustentação intermediária dos forros.
- Fornecidas em barras de 3 metros.

S47

70 x 20



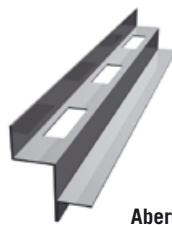
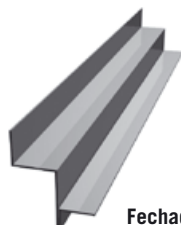
Tabicas - Forros

Acabamento e dilatação

- Galvanização: Z 275.
- Espessura mínima da chapa de aço: 0,50 mm.
- Para sustentação de perímetro dos forros.
- Para estruturação de dilatações de perímetro.

Fechada

Aberta - para retorno de ar-condicionado



Para mais informações consulte o site:
www.gypsum.com.br

SAC
0800 282-9255