

**OPTIMA™ Vector™**

Textura fina

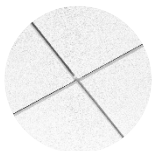
**Armstrong®**



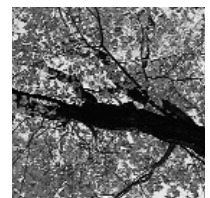
Optima Vector com perfil PRELUDE® de 15/16"

## Interseção do perfil

---



OPTIMA Vector com Sistema de Suspensão PRELUDE tipo "T" de 15/16" (24mm)



**HunterDouglas®**  
DISTRIBUIDOR EXCLUSIVO NO BRASIL

## Principais Atributos da Seleção

- Acabamento liso e não direcional em superfície resistente a arranhões
- Superfície DuraBrite™, proporcionando uma ótima durabilidade e alta refletância de luz, reduz os custos de iluminação e energia em até 18%
- Excelente absorção de ruído
- Durável
  - Resistente a impactos
  - Fácil de limpar
  - Resistente a manchas

- Desempenho de resistência à umidade **HumiGuard™ Plus** – que resiste a 95% da umidade relativa do ar a uma temperatura de até 49°.
- Detalhe de borda patenteada que garante uma instalação com alinhamento perfeito.



## Aplicações Típicas

- Escritórios e salas de tele-conferência, salas de reuniões
- Escritórios panorâmicos, auditórios
- Bancos, lobbies
- Call center
- Home theater
- Consultórios e quartos de hospital

## Cor



## Seleção Visual

## Seleção de Desempenho

FACE DO PERFIL	DETALHE DAS BORDAS	NÚMERO DO ITEM	DIMENSÕES	CLASSIFICADO POR UL ACÚSTICA		RESISTÊNCIA AO FOGO	RESISTÊNCIA À DEFORMAÇÃO	REFLEXÃO DE LUZ	CUSTO DE INSTALAÇÃO
				NRC	AC				
OPTIMA	Vector	77136	625x625x22mm	0.90	190	Classe A		0.90	\$\$\$

Resistência à Deformação  
 4 pingos / HumiGuard Max  
 3 pingos / HumiGuard Plus  
 Resiste a 95% da umidade relativa do ar a uma temperatura de até 49°

Alta Refletância da Luz

Custo Instalado Relativo  
 4 \$ / custo mais alto  
 1 \$ / custo mais baixo

## Características Técnicas

### Material

Fibra de vidro com membrana DuraBrite acusticamente transparente

### Acabamento da Superfície

Tinta vinílica à base de látex aplicada em fábrica

### Fator de Propagação de Chama / Resistência ao Fogo

Classe A: Fator de Propagação de Chama: 25 ou inferior (Classificado pela UL)

### Classificação ASTM E 1264

Tipo XII, Forma 2, Padrão E

### Coefficiente Térmico

K: 0.035 w/m °C

### Recomendações para Carregamento

Consulte o catálogo de produtos Armstrong para obter maiores detalhes

### Peso

2.93 kg/m<sup>2</sup>

### Garantia

Garantia de 10 anos para as placas, e 15 anos para as placas instaladas com perfis Armstrong

### Sistema de Suspensão Recomendado

Sistema de perfil PRELUDE tipo "T" de 15/16"

Para assistência técnica ligar: (11) 2135.1000 ou (11) 4153.5506 / (11) 3812.0681



Padrão disponível global

aplicação geral